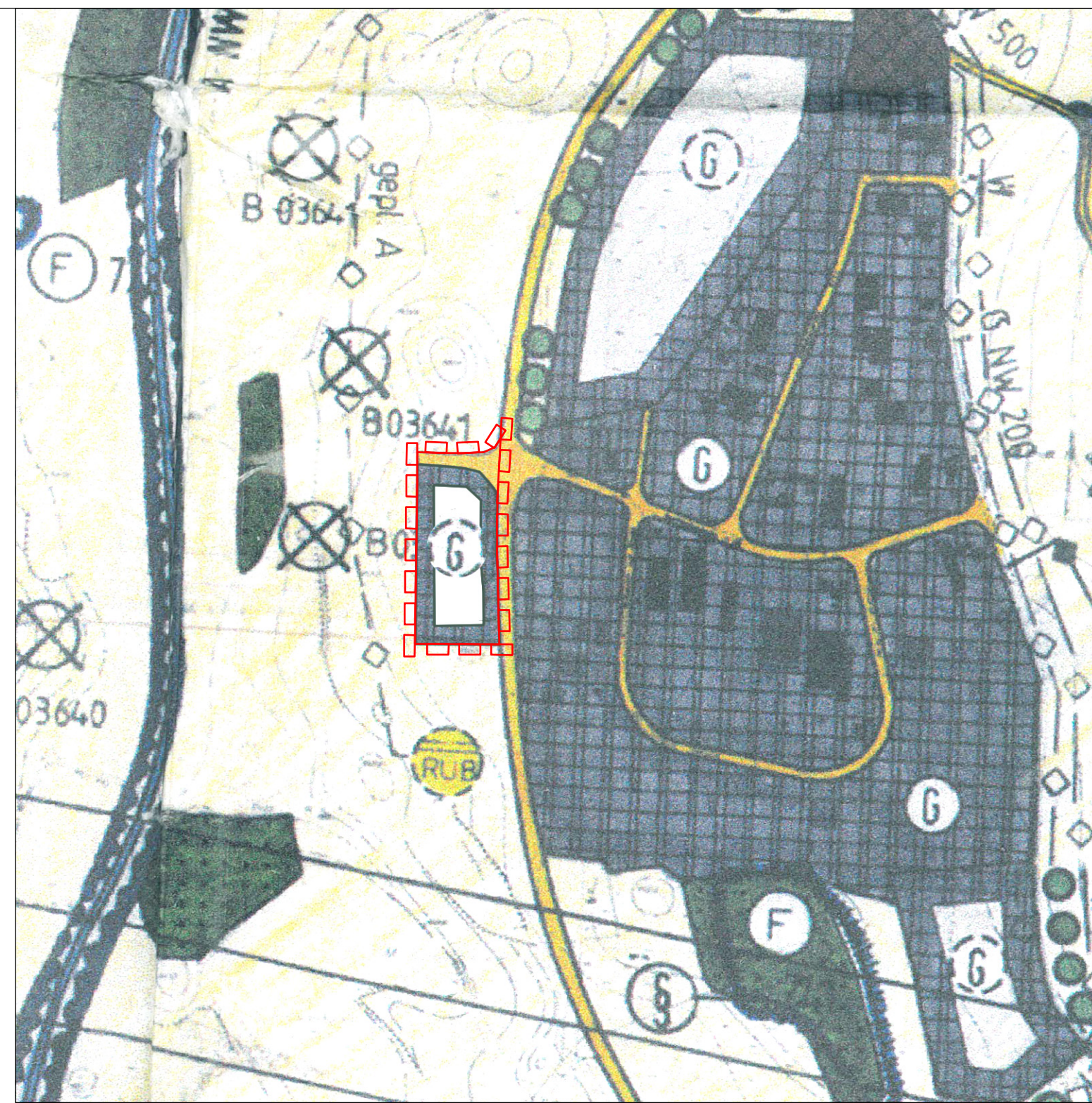


Stand vor der Änderung des Flächennutzungsplanes

Zeichenerklärung vor der Änderung:

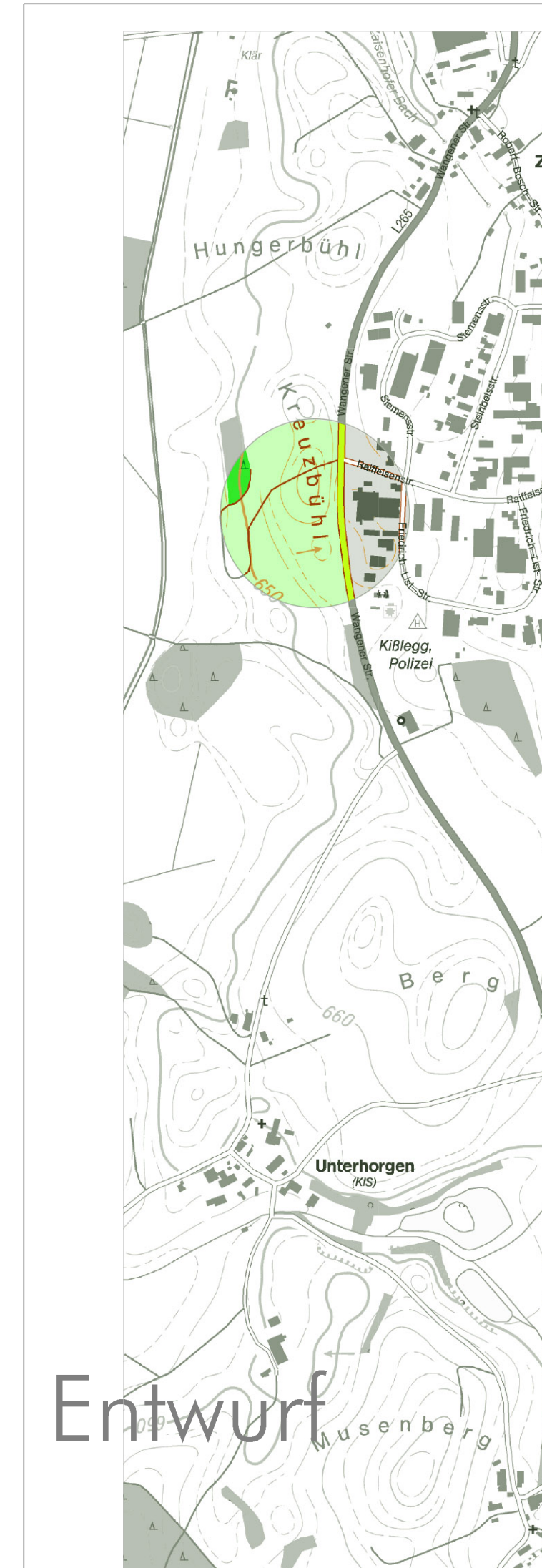
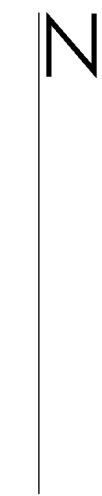
-  Änderungsgeltungsbereich
-  Flächen für die Landwirtschaft



Änderung des Flächennutzungsplanes im Bereich des vorhabenbezogenen Bebauungsplanes "Elektro- und Mobilitätszentrum"

Zeichenerklärung nach der Änderung:

-  Änderungsgeltungsbereich
-  Gewerbliche Bauflächen (Planung)
-  Örtliche Hauptverkehrsstraßen



Fassung 02.06.2019
 Büro Sieber
 www.buerosieber.de

Gemeinde Kiblegg
 Änderung des Flächennutzungsplanes im Bereich des vorhabenbezogenen Bebauungsplanes "Elektro- und Mobilitätszentrum"

M 1: 5.000

